

Dimitri Votano et **Cyril Puertolas**, comédiens et metteurs en scène créent en 1998 la **Cie Kiroul** et l'Association "la Petite Pierre" (Gers), projet de développement culturel en milieu rural, avec la Cie Vendaval.

Ils ont développé durant 15 ans les personnages clownesques des Fautifs, duo classique dans son esquisse mais dérapant vers l'absurde et l'émotion, les Fautifs ont à leur actif 3 spectacles : *Comment va la Terre ? elle tourne... // Les oizeaux se crashent pour mourir // Jamais Jamais - Les Fautifs trente ans après...*

Depuis 5 ans, Cyril et Dimitri questionnent le rapport au public, au temps, à l'espace... dans un théâtre d'absurdités, philosophico-physique, abordant les questions existentielles avec profondeur, humour et étrangeté : après **2points0** [2018] ils commettront son extension dans **Allant Vers**, spectacle d'envergure [création 2021] – 7 personnes au plateau pour 2h15 de voyage

Deux créatures d'humaine apparence s'éternisent en deux points non fixes.
L'une plutôt froide et taiseuse est en quête d'humour algorithmique.
L'autre plutôt morte bouillante et logorrhéique émet des hypothèses.
Zéro espoir mais une infinité de raisons d'y croire.

2points0 est un spectacle qui aborde la perte des repères.

Le spectacle est annoncé au public comme un solo performatif, la présence d'un 2eme comédien est à garder secrète.

2.0 est une forme extraite du projet Allant vers, création 2020 de la compagnie Kiroul.



tout public à partir de 8 ans > 50 min > 400 personnes

nocturne (exclusivement) – horaire de jeu minimum 20mn après le coucher du soleil

Production et soutiens Allant Vers- création 2020

La compagnie est soutenue par le Conseil Régional Midi Pyrénées et le Conseil Général du Gers et en résidence permanente à La Petite Pierre (Jegun)
Coproductions : Pronomade(s) en Haute-Garonne CNAREP (31), Les Ateliers Frappaz CNAREP (69), Atelier 231 CNAREP (76), L'Usine de Tournefeuille CNAREP (31), Espace périphérique de la Villette (75), Graines de rue (87), Ax Animation (09), Rudeboy crew (48), Réseau Canopé 32, Lacaze aux sottises (64)

Aide à la création : DRAC Occitanie, Conseil régional Occitanie, Conseil départemental du Gers

Accueils en résidence : LéVa (32), CIRCa (32), La Petite Pierre (32), Arlésie (09), La Transverse-Metalvoice (58), La Ferme en coton (32)

Conditions d'accueil 2022 voir fiche technique jointe

cession	devis sur demande auprès d'Ingrid		
frais de transport	au départ de Jegun (32)	0,70€ / km HT*	* TVA 5,5%
hébergement et repas	pendant la durée du séjour pris en charge par l'organisateur // 3 à 4 personnes en singles (ronfleurs)		
droits d'auteur	SACD / SACEM pris en charge par l'organisateur		
conditions techniques	voir ci-joint		
planning type	arrivée la veille après-midi / repérage veille au soir / jour J montage jeu démontage / départ lendemain		

contact tournées

Ingrid Monnier / 06 87 54 28 95

ingridmonnier@picnicproduction.com

administration Cie Kiroul

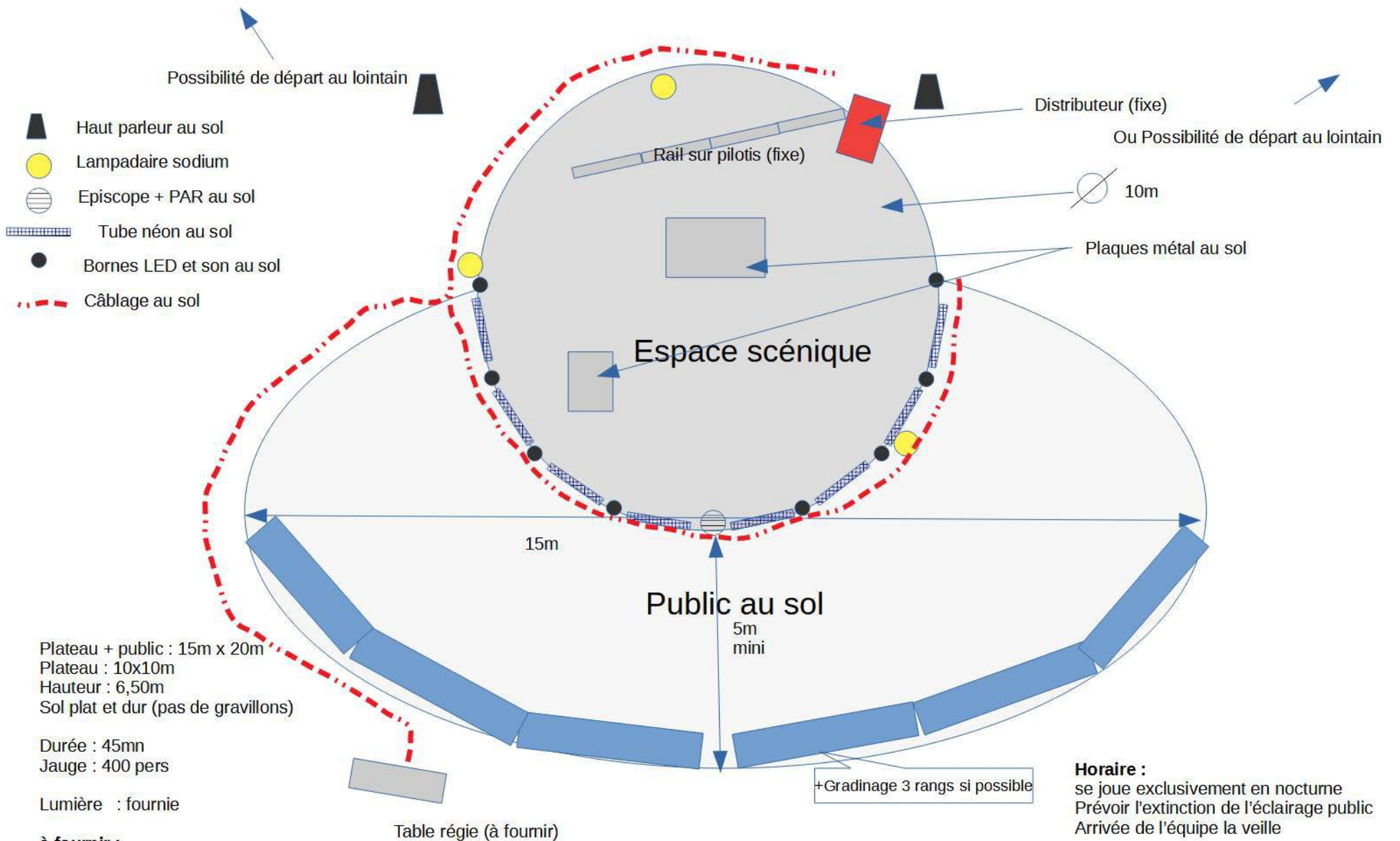
Léa Oriol / 07 49 07 21 10

adminkiroul@gmail.com

TECHNIQUE

Dimitri Votano / 06 22 81 64 36

directionkiroul@gmail.com



Plateau + public : 15m x 20m
 Plateau : 10x10m
 Hauteur : 6,50m
 Sol plat et dur (pas de gravillons)

Durée : 45mn
 Jauge : 400 pers

Lumière : fournie

à fournir :

Sono amplifiée 2 X 1000W
 2 prises 220v 16A ; phases séparées à proximité régie
 1 Table pour régie
 + 2 plateaux samia pour surélever la régie (0,60-1,00m)
 6 contrepoids de 10 kg (goueze, sac de sable)

Contact : VOTANO Dimitri : 06.22.81.64.36

Horaire :

se joue exclusivement en nocturne
 Prévoir l'extinction de l'éclairage public
 Arrivée de l'équipe la veille

Montage : 4h

Ou Avec pré installation, rail, câblage et distributeur en place : 1h

Démontage et chargement : 3h

Plateau libéré : 1 h